

ここが、私たちの住む町
荘川町

荘川町は高山市の西部に位置し、町の中心部の標高は約800mと高所にあり、1日の寒暖差は20℃以上になることもあります。

この気候を活かして高冷地野菜が育まれ、清流の水を活かしたそばの栽培も盛んです。

また、春には桜の花が咲き乱れ、色々な場所で美しい景色を見ることができます。なかでも、荘川桜と呼ばれる樹齢500年の桜は、「キセキの桜」として知られ、地域のシンボルとして親しまれています。

また、荘川町には他にも魅力的なスポットが点在しています。

飛騨地域の伝統的な家屋を見学できる荘川の里、さらには日本最大級の五連水車や巨大な石臼を見ることができるそばの里荘川など、歴史的な建造物や文化財が魅力的です。訪れた際には、ぜひ地元の名物である「荘川そば」も味わってみてください。荘川町の気候風土と清らかな庄川源流が育むこの蕎麦は、自然の恵みを受けた美味しさがあります。飛騨荘川の旅を心と体で満喫することができるでしょう。アクセスは高山市街地より車で約50分の場所に位置。ゆっくりとこの地域をご堪能ください。



Takayama City

ReVIEW! Q+
HIDA-TAKAYAMA

飛騨高山
荘川
Shokawa Area



日本一広い市 飛騨高山めぐり ④

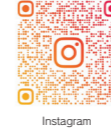
ここは
Sakura
が美しいです!



ReVIEW! Q+
HIDA-TAKAYAMA



高山市観光連絡協議会
(一社) 飛騨・高山観光コンベンション協会
岐阜県高山市本町1-2
TEL.0577-36-1011
kankou@hidanet.ne.jp
https://www.hidatakayama.or.jp
2023年9月発行



桜香の湯
ひだ荘川温泉
ここにも注目!



合掌造りと桜のコラボレーション
2 荘川の里



3 そばの里 荘川
巨大水車と桜の抜群なコラボレーション



野へ夕暮が「桜」のキセキ

「なぜ移植は不可能といわれたのか」
「桜のキセキ」
「桜のキセキ」
「桜のキセキ」



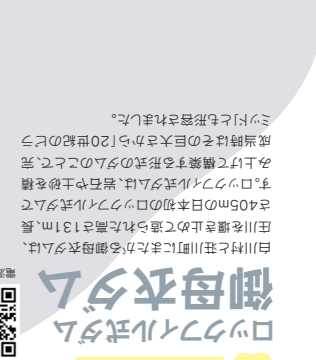
「なぜ移植は不可能といわれたのか」
「桜のキセキ」
「桜のキセキ」
「桜のキセキ」



ここにも注目!
「桜のキセキ」
「桜のキセキ」



「桜のキセキ」
「桜のキセキ」
「桜のキセキ」



ここにも注目!
「桜のキセキ」
「桜のキセキ」



「桜のキセキ」
「桜のキセキ」
「桜のキセキ」

観光スポット 荘川町

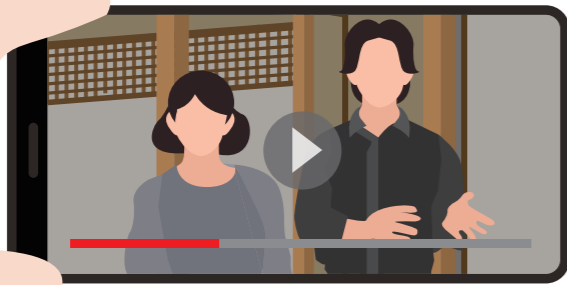
Shokawa Area Tourist Spots

名古屋・東京・大阪から
荘川町への
アクセスはこちら



さらに 動画で深掘り! 荘川町

Shokawa Area Tourism Video



現地の達人が町の魅力を“動画”
でご紹介。下記QRコードを読み
込んでこの町の楽しみ方を深掘り
しましょう!



※「QRコード」は株式会社デンソーウェブの登録商標です。

自然景観

荘川町はビュースポットがたくさんあり、
どこからでも絶景を楽しむことができます。

御手洗溪谷



そばの花



牧歌の里(ひるがの高原)



五連水車



荘川であいの森



治郎兵衛のイチイ



魚帰りの滝



七福橋



ささゆり



グルメ

道の駅桜の郷荘川では豊かな気候
で育てられた飛騨キャベツ、トマト、
ホウレンソウ、山菜などを展示販売
しています。また、毎年6月1日に解
禁される荘川寒ざらしそばやどぶ汁
は荘川ならではの逸品です。

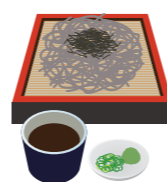


荘川
グルメ情報

道の駅 桜の郷荘川 (飛騨キャベツ、トマト、ホウレンソウ)



荘川そば



どぶ汁



朴葉みそ



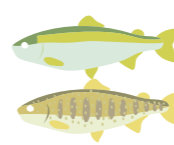
飛騨牛



けいちゃん



川魚



そば焼酎



どぶろく



みそ
(桜みそ・そばみそ・くるみみそ)



イベント

奉納芝居など活気ある郷土芸
能が盛んで、この地域ならではの
イベントが満載。足を運んで
体感してみてください。



荘川
イベント情報

荘川の村芝居
(奉納芝居)



ダイヤモンドダスト
(六蔵地区)



荘川の里
イルミネーション



ひだ庄川
清流やまめ釣り大会



宿泊

お問い合わせは、
荘川町まちづくり協議会まで。



宿泊情報